



ACT DE PUNERE ÎN VALOARE NR. 2500127500170

Unitate de Producție: II - Valea Frumoasei

Denumire A.P.V.: 18 CANTON PIATRA ALBA

Suprafață totală act - (ha): 18.1 Tratament: T. PRODUSE ACCIDENTALE I Natura Produsului: PRODUSE ACCIDENTALE Tehnologia de Exploatare: TRUNCHIURI SI CATARGE Data inventarierii: 05.02.2025 Anul exploatării: 2025 Procedeul de inventariere: FIR CU FIR Ciocan forma CIRCULARĂ nr.: PPSB0304 Accesibilitate: 251-500	Informații privind N.T.S.M.	Grupa de specii	Nr. de arbori	Volum
	Stâncării pe - (ha): 0.04 Arbori putregăioși - (buc): 209 cu un volum de - (mc): 38.83 Iescării - (buc): cu un volum de - (mc):	Rășinoase FAG Quercinee Diverse tari Diverse moi	3008	916.3
		Total:	3008	916.3

Specia	SORTARE DIMENSIONALĂ							Lemn lucru	Coajă	Lemn de foc		Volum brut
	G1	G2	G3	M1	M2	M3	LS			Total	VF	
MOLID	28.09	132.16	87.47	131.43	54.85		20.07	454.07	51.47	410.76	1.50	916.30
TOTAL	28.09	132.16	87.47	131.43	54.85		20.07	454.07	51.47	410.76	1.50	916.30

U.A.	Suprafață (ha)		Vârsta ani	Panta G	Semințis utilizabil				Total volum brut	
	Par cursă	UA			%	S. tot	Compoziție			H.
353 A	5.00	6.69	105	10.00				0		109.72
353 B	1.50	1.36	85	10.00				0		50.10
353 C	1.60	1.31	90	10.00				0		25.62
353 D	10.00	15.41	50	15.00				0		730.86

U.A.	MO	Volum
353 A	109.72	109.72
353 B	50.10	50.10
353 C	25.62	25.62
353 D	730.86	730.86
Total	916.30	916.30

U.A.	Specia	Diametre		Înălțimi		Vârsta	Vol. arb.	Nr. arb.	Creștere	Sortare dimensională							Coajă	Lemn foc		Volum brut
		dt	dcg	ht	hc					G1	G2	G3	M1	M2	M3	LS		Total	VF	
353 A	MO	20.19	23.54	20.80	20.80	105	0.37	299		2.10	16.17	10.58	13.31	4.89		1.79	5.47	55.41	0.10	109.72
Total U.A.: 353 A										2.10	16.17	10.58	13.31	4.89		1.79	5.47	55.41	0.10	109.72
353 B	MO	19.99	23.78	20.22	20.22	85	0.35	145		2.24	7.88	4.95	6.96	2.37		0.84	2.75	22.11	0.05	50.10
Total U.A.: 353 B										2.24	7.88	4.95	6.96	2.37		0.84	2.75	22.11	0.05	50.10
353 C	MO	18.91	20.86	19.07	19.07	90	0.28	90			2.42	3.63	5.28	2.05		0.67	1.65	9.92	0.03	25.62
Total U.A.: 353 C											2.42	3.63	5.28	2.05		0.67	1.65	9.92	0.03	25.62
353 D	MO	18.15	22.43	20.16	20.16	50	0.30	2474		23.75	105.69	68.31	105.88	45.54		16.77	41.60	323.32	1.32	730.86
Total U.A.: 353 D										23.75	105.69	68.31	105.88	45.54		16.77	41.60	323.32	1.32	730.86
Total General U.A.										28.09	132.16	87.47	131.43	54.85		20.07	51.47	410.76	1.50	916.30

Șef Ocol,

Întocmit,

Birou Fond Forestier,

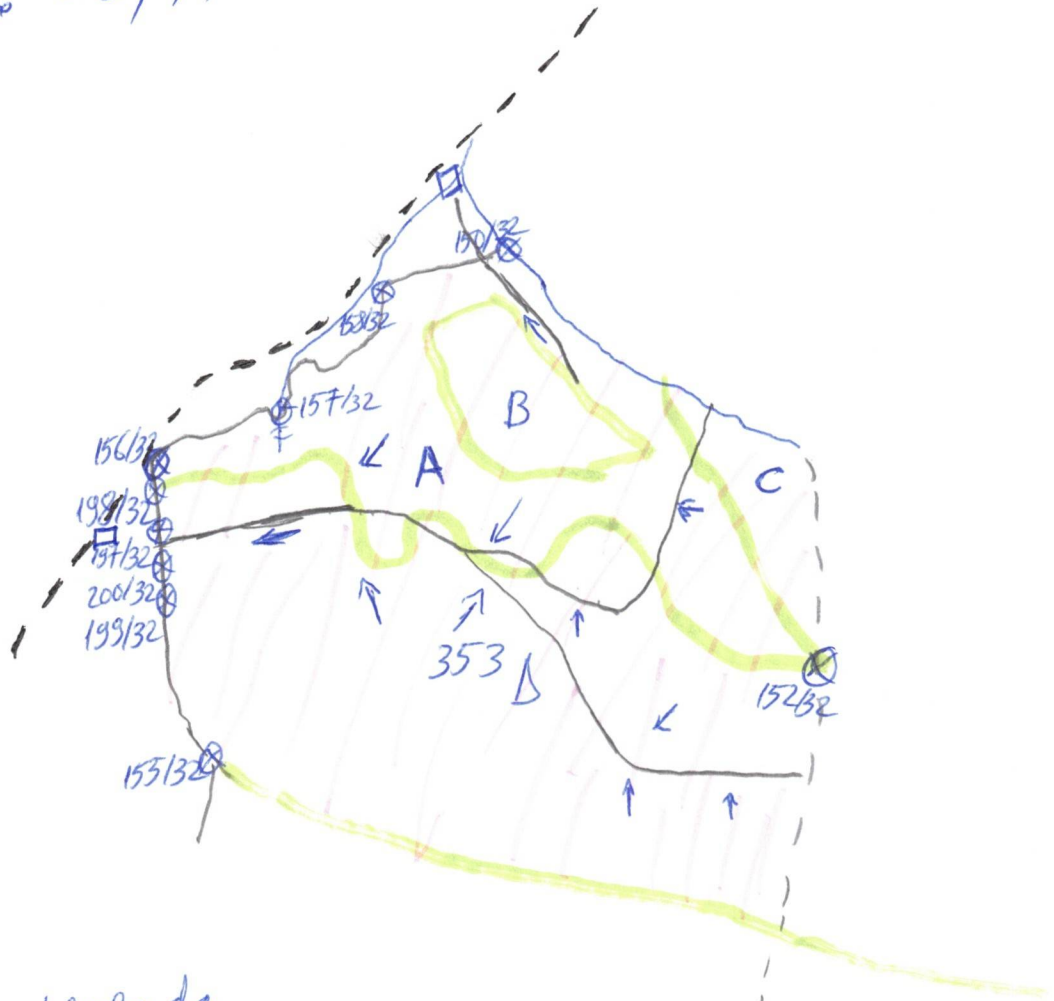
Verificat,



Coordinate

N: 45° 31' 59.39"

E: 23° 49' 07.38"



Legenda

- Drumă Pământ
- cale scos apropiat
- limita culmi
- Vai ape
- ↖ - direcție scos
- limita ua
- - rampă primară
- ||| - suprafață porchet
- ⊗ - Bornă amenajistică.

Suf dest: Valcea Nicolae 0744 869655
păd: Răziga Remus 0744 591695